



Communiqué de presse

Puma renforce son emprise dans le secteur Turgeon au Nouveau-Brunswick

Rimouski, le 15 juin 2010 - Exploration Puma (PUM-TSXV) a le plaisir d'annoncer l'acquisition par jalonnement de 27 nouveaux claims contigus à la propriété Turgeon localisée à 25 kilomètres de Bathurst au Nouveau-Brunswick. La nouvelle propriété acquise, d'une superficie de 585 hectares (63,3 km²) couvre trois anomalies géophysiques importantes situées dans la même unité géologique et ayant une signature similaire à celle retrouvée sur le dépôt de cuivre Turgeon.

Cette acquisition vient agrandir d'environ 70 % la superficie du projet Turgeon où la Société vient d'établir une cible d'exploration de 7-10 millions de tonnes avec une teneur entre 1,0 % à 1,5 % Cu (communiqué de presse du 07/06/2010). Le nouveau bloc de claims, localisé dans l'extension sud-ouest du bloc principal Turgeon, offre un potentiel de découverte significatif, car peu de travaux d'exploration avancés ont été effectués. En effet, les travaux antérieurs incluent seulement quelques forages et des levés géochimiques et géophysiques régionaux. Les géologues de Puma complètent la compilation de l'ensemble données antérieures afin d'identifier des cibles d'exploration prioritaires.

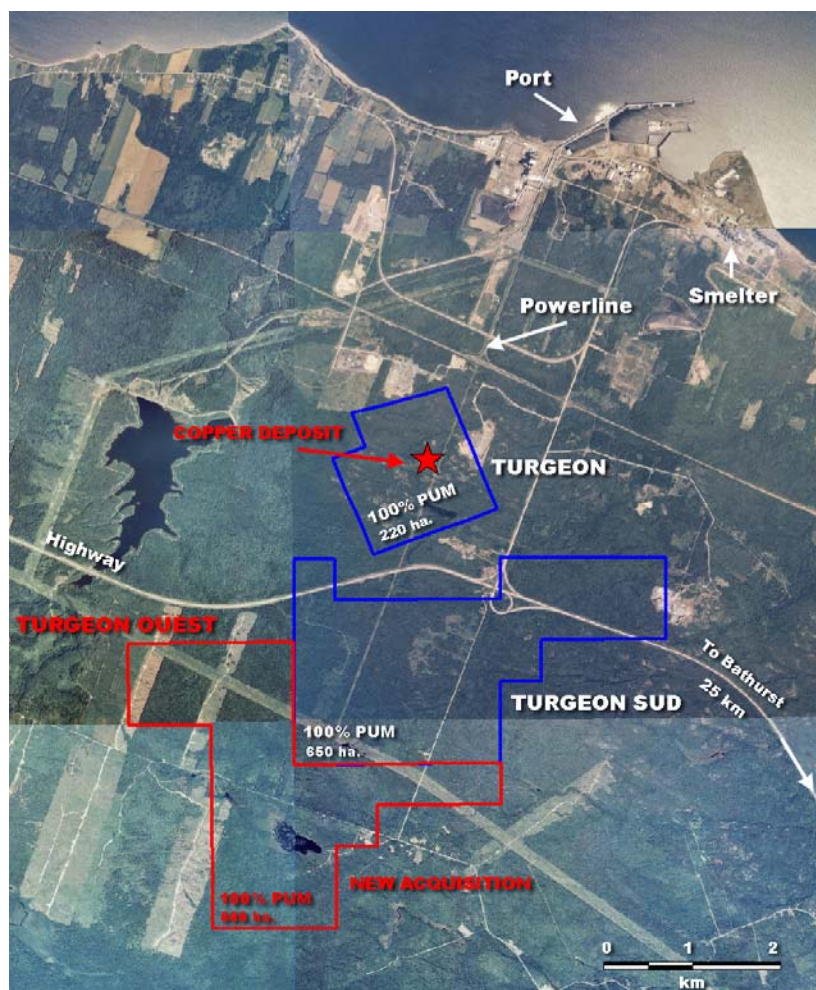
À propos de Turgeon

La propriété Turgeon est localisée à seulement 5 km au sud du port en eaux profondes de Belledune. La propriété est accessible par route toute l'année et est traversée par une ligne de transport électrique. Jusqu'à présent le dépôt se compose de quatre lentilles minéralisées riches en cuivre-zinc distribuées sur 450 mètres de long dont deux sont présentes en surface. Des intersections spectaculaires en cuivre tels que 2,5 % Cu sur 34,1 mètres, 2,7 % Cu sur 36,2 mètres et 7,9 % Cu sur 7,5 mètres ont été obtenues en forages.

À propos de Exploration Puma

Exploration Puma est une Société canadienne d'exploration minière avec des projets avancés en métaux usuels et précieux au Canada. L'objectif principal de Puma est la définition d'une ressource suffisante en cuivre-zinc sur le projet Turgeon pour en justifier sa mise en exploitation. Les autres projets importants de la Société sont le projet Nicholas-Denys au Nouveau-Brunswick avec une ressource indiquée conforme NI 43-101, de 1 million d'onces d'argent et 11 millions de livres de zinc et le projet aurifère Little Stull Lake au Manitoba avec une ressource estimée en 1989 par Westmin Resources de 250 000 onces d'or. Les détails des propriétés de Puma peuvent être consultés sur www.explorationpuma.com.

Les détails des propriétés de Puma peuvent être consultés sur www.explorationpuma.com.



Le contenu de ce communiqué de presse a été préparé par le géologue Marcel Robillard, personne qualifiée NI 43-101. La Bourse de croissance TSX et son fournisseur de services de réglementation (au sens attribué à ce terme dans les politiques de la Bourse de croissance TSX) n'assument aucune responsabilité quant à la pertinence ou à l'exactitude du présent communiqué.

-30-

Pour informations :

André Proulx

Président
(418) 724-0901
président@explorationpuma.com

Marcel Robillard

Géologue Senior
(418) 724-0901
mrobillard@explorationpuma.com

Christian Guilbaud

Relations avec les investisseurs
(514) 813-7862
cguilbaud@explorationpuma.com

Ce communiqué de presse peut renfermer certains énoncés prospectifs qui comportent des éléments de risque et d'incertitude. Il s'ensuit que les résultats réels pourraient différer considérablement de ceux prévus par de tels énoncés. Ces risques et incertitudes sont décrits dans les rapports trimestriels et annuels, et dans les documents déposés auprès des autorités en valeurs mobilières.

